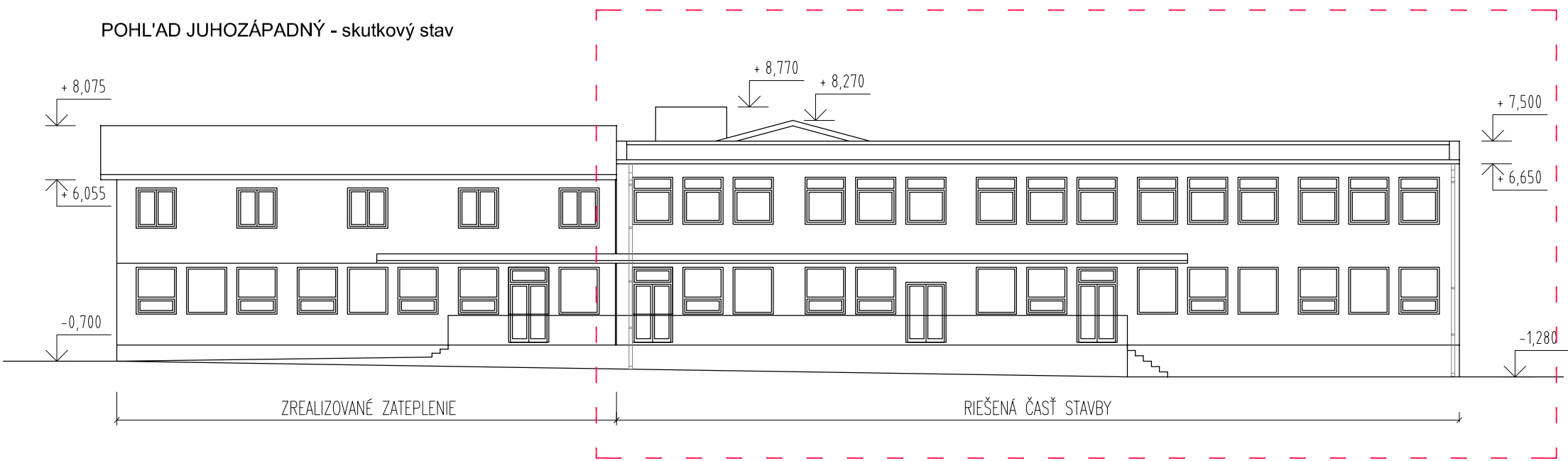


POHL'AD JUHOZÁPADNÝ - návrh riešenia



POHL'AD JUHOZÁPADNÝ - skutkový stav



LEGENDA POVRCHOVÝCH ÚPRAV :

- a) POVRCHOVÁ ÚPRAVA KONTAKTNÉHO ZATEPL'OVACIEHO SYSTÉMU
TENKOVRSŤVÁ SILIKÁTOVÁ OMIETKA, FARBNOŠŤ PRISPÔSOBENÁ UŽ ZREALIZOVANEJ ČASTI BUDOVY
- b) SOKEL - OTERUODOLNÁ OMIETKA, FAREBNOŠŤ PRISPÔSOBIŤ ZREALIZOVANÉMU SOKLU
- c) PLASTOVÉ VÝPLNE OTVOROV, FARBA BIELA
- d) KLAMPIARSKÉ KONŠTRUKCIE - LAKOPLASTOVÝ PLECH

ZODPOVEDNÝ PROJEKTANT: Ing. arch. Peter Hajtáš		VYPRACOVALA : Ing. arch. Alena Hajtášová		<div>A.P.H. atelier</div> <div>Kutuzovova 13, 080 05 Prešov tel./fax. : +421 51 7721190 e-mail : aph@aph-atelier.sk</div>	
NÁZOV STAVBY: <div>Komunitné centrum v obci Krivany</div>					
MIESTO STAVBY: Záhradná 46, Krivany, parcela KN-C 300/25, k.ú. Krivany		INVESTOR: Obec Krivany, Záhradná 46, 082 71 Krivany, okr. Sabinov			MIERKA: 1: 200
OBSAH VÝKRESU : POHL'AD JUHOZÁPADNÝ					FORMAT: 2 x A4
Kopírovanie tejto dokumentácie bez súhlasu majiteľa je trestné podľa §21, Odst. d) Zákona č. 383/1997 Z.z.				DÁTUM: 02/2021	
				STUPEŇ: DRS	VÝKRES : 5